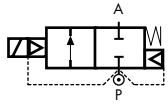


2/2 WEGE SERVOGESTEUERTES MAGNETVENTIL, G 1/4" ÷ G 1"



AUSFÜHRUNG FÜR DAMPF

stromlos geschlossen

TYP: D887/888/889/890/892

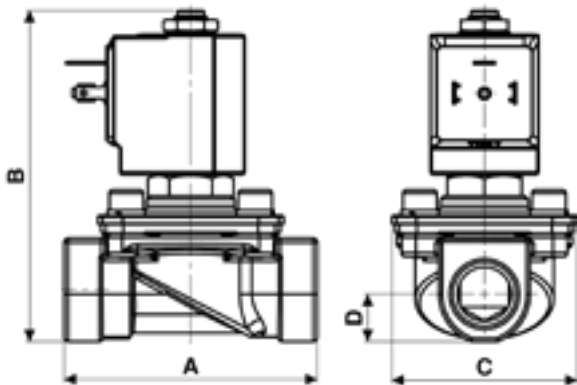
TECHNISCHE SPEZIFIKATIONEN

Medien: Heißwasser, Dampf
Medientemperatur: -10°C ÷ +150°C
Umgebungstemperatur: -10°C ÷ +70°C
Werkstoff Ventilkörper: Messing (CW617N EN 12165)
Werkstoff Ventilsitz: Edelstahl (1.4305 EN 10088/AISI 303)
Werkstoff Anker: Edelstahl
Werkstoff Ankerdichtung: EPM PX 70/80
Werkstoff Membrane: PTFE
Werkstoff Hauptdichtung: EPM PX 70/80
Spuleleistungsaufnahme: AC 18VA (Betrieb)
AC 36VA (Anzug)
DC 22w
Schutzart: IP 65 (mit Gerätestecker)



AUSWAHLTABELLE

VENTIL	G Anschluss	Nennweite	Kvs-Wert	Zulässiger Differenzdruck			MAGNETSPULE	
				min	max AC	max DC	Nur Klasse "H"	
Bezeichnung	[ISO 228 G]	[mm]	[l/min]	[barg]	[barg]	[barg]	Bezeichnung	[Volts/Hz]
D887DPV	1/4"	11.5	35	0.3	4.5	4.5	72Z1	24v DC
D888DPV	3/8"	11.5	50	0.3	4.5	4.5	7201	24v 50/60Hz
D889DPV	1/2"	11.5	55	0.3	4.5	4.5	7401	110v 50Hz - 120v 60Hz
D890DPV	3/4"	11.5	70	0.3	4.5	4.5	7601	200v 50Hz - 220v 60Hz
D892DPV	1"	11.5	75	0.3	4.5	4.5	7701	230v 50Hz - 240v 60Hz



Durchflussrichtung über Sitz 1 → 2

MASSE & GEWICHTE

G Anschluss	A	B	C	D	Gewicht
[ISO 228 G]	[mm]	[mm]	[mm]	[mm]	[kg]
1/4"	75	108	55	14	0.55
3/8"	75	108	55	14	0.5
1/2"	75	108	55	14	0.5
3/4"	85	108	55	21.5	0.8
1"	85	108	55	21.5	0.8