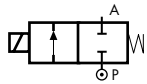


2/2 WEGE DIREKTGESTEUERTES MAGNETVENTIL, G 1/8"



stromlos geschlossen

TYP: B298

TECHNISCHE SPEZIFIKATIONEN

Medien: Wasser, Öl, Luft, aggressive Medien
Medientemperatur: - 10°C ÷ + 130°C
Umgebungstemperatur: - 10°C ÷ + 50°C
Werkstoff Ventilkörper: Edelstahl (1.4305 EN 10088/AISI 303)
Werkstoff Ventilsitz: Edelstahl (1.4305 EN 10088/AISI 303)
Werkstoff Anker: Edelstahl
Werkstoff Dichtung: FKM geeignet für Nahrungsmittel
Spuleleistungsaufnahme: AC 10VA (Betrieb)
AC 16VA (Anzug)
DC 7W
Schutzart: IP 65 (mit Gerätestecker)

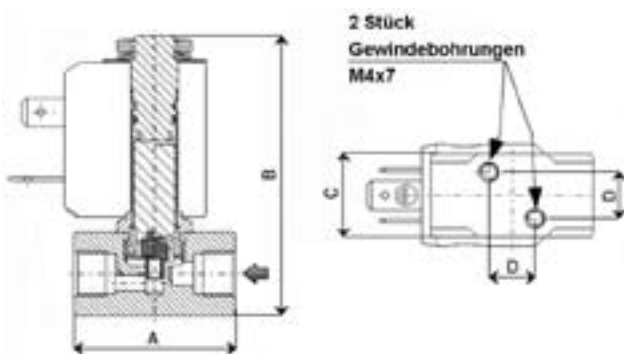
WEITERE AUSFÜHRUNGEN

Kalrez®-Dichtung für aggressive Medien (z.B. Bez. B298DKE) vgl. Seite 49



AUSWAHLTABELLE

VENTIL	G Anschluss	Nennweite	Kvs-Wert	Zulässiger Differenzdruck			MAGNETSPULE	
				min	max AC	max DC	Bezeichnung	[Volts/Hz]
Bezeichnung	[ISO 228 G]	[mm]	[l/min]	[barg]	[barg]	[barg]	Bezeichnung	[Volts/Hz]
B298DVC	1/8"	1.5	1.0	0	22	18	2250	24v DC
B298DVE	1/8"	2.0	1.9	0	18	8	2200	24v 50/60Hz
B298DVG	1/8"	2.5	2.7	0	13	2,5	2400	110v 50Hz - 120v 60Hz
B298DVH	1/8"	3.0	3.5	0	8	1	2600	200v 50Hz - 220v 60Hz
							2700	230v 50Hz - 240v 60Hz



Durchflussrichtung über Sitz 1 → 2

MASSE & GEWICHTE

G Anschluss	A	B	C	D	Gewicht
[ISO 228 G]	[mm]	[mm]	[mm]	[mm]	[kg]
1/8"	35	60.6	18	10	0.1